

Anlage 1: Baulücken und Leerstände (Stand 02/2017)

---

Abfrage Baulücken Bibra:

B1: private Nutzung – für den Eigenbedarf vorgesehen

B2: Freifläche gehört zum Wohngebäude und wird zur Freizeit- und Gartengestaltung genutzt. Eigentümer schließt eine Wohnbebauung aus

B3: mit Nebenanlagen bebaut, Wohnbebauung nicht möglich

B4: Freifläche wird landwirtschaftlich genutzt – gehört zum Vier-Seitenhof Nr. 22



Anlage 1: Baulücken und Leerstände (Stand 02/2017)

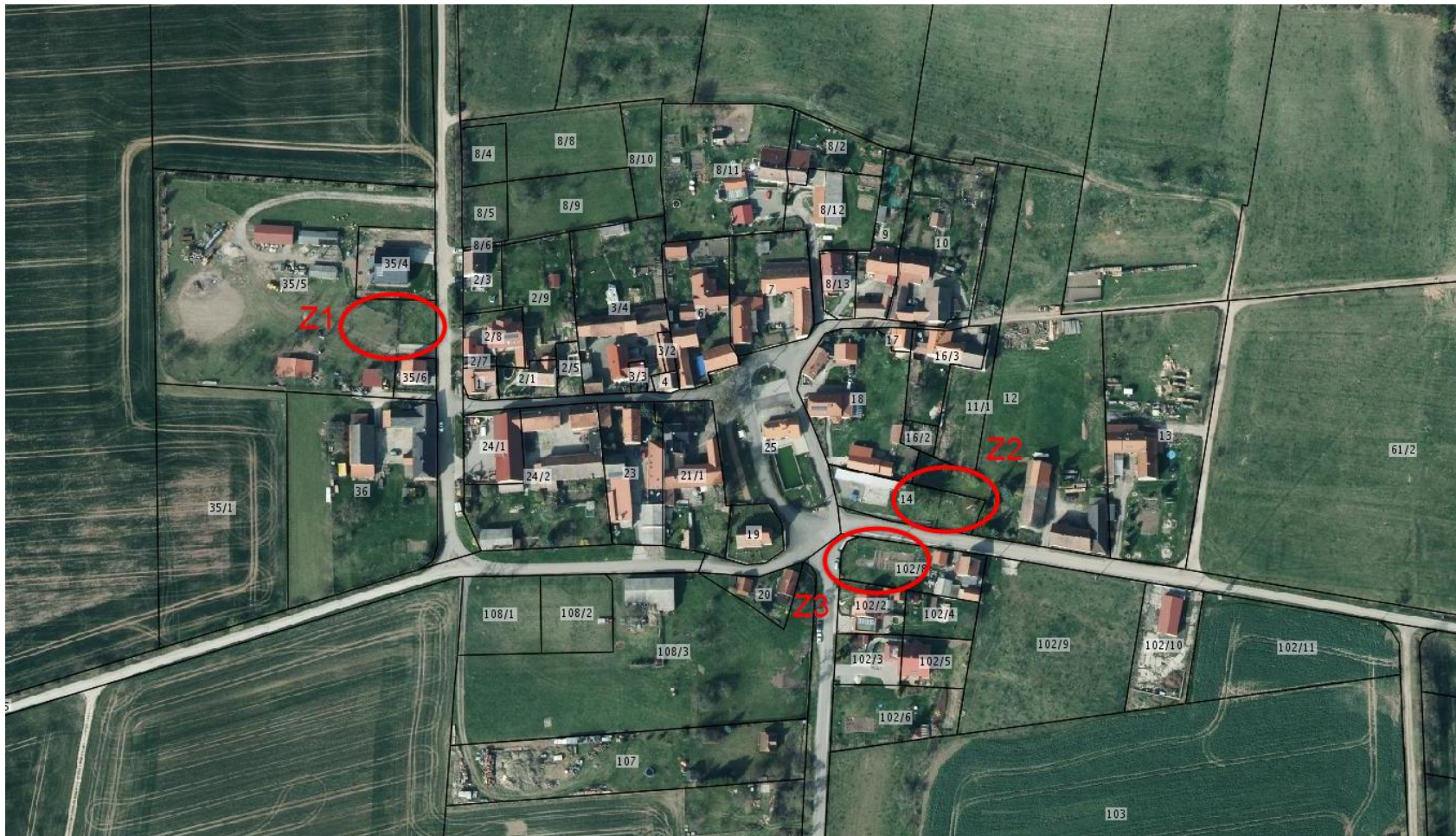
---

Abfrage Baulücken Zwabitz:

Z 1: gewerbliche Nutzung, Zufahrtsbereich für Gewerbebetrieb, Garten für Flurstück 35/4

Z 2: Freifläche gehört zum Dorfplatz und wird für festliche Aktivitäten genutzt

Z 3: Gartenland zum Wohngrundstück Nr. 21 (Flurstück 102/8)



Abfrage Leerstände Bibra:

Anlage 1: Baulücken und Leerstände (Stand 02/2017)



Im OT Zwabitz ist kein Leerstand zu verzeichnen.